



Agence nationale
de lutte contre l'illettrisme

Réunir pour mieux agir

Le Groupement d'intérêt public

Agence nationale de lutte contre l'illettrisme

En France aujourd'hui, 1 adulte sur 10 est en forte difficulté avec la lecture, l'écriture, le calcul. Pour lutter contre l'illettrisme et le prévenir, il est essentiel d'intervenir dans tous les domaines, à tous les âges de la vie, au plus près des personnes.

Pour répondre à ces enjeux, l'Agence nationale de lutte contre l'illettrisme a été créée en 2000 sous la forme d'un Groupement d'Intérêt Public (GIP).

L'ANLCI a pour mission de réunir, d'animer et de soutenir les décideurs et acteurs impliqués dans la prévention et la lutte contre l'illettrisme : pouvoirs publics nationaux, collectivités territoriales, acteurs de la société civile, OPCO, entreprises et partenaires sociaux.

Elle apporte un éclairage sur les définitions et les chiffres, coordonne les partenariats sur les territoires, outille celles et ceux qui souhaitent agir en diffusant ressources et bonnes pratiques.

Les missions de l'ANLCI

se déploient autour de grands objectifs :

- **mesurer la réalité de l'illettrisme, de l'innumérisme**, nommer ce dont on parle, pour amplifier la prise de conscience et donner aux décideurs et acteurs une vision claire des besoins,
- **coordonner les actions** et animer les partenariats, au niveau national et en région,
- **outiller**, diffuser les ressources et services adaptés.

Pour répondre à ces missions, l'ANLCI mobilise les acteurs concernés sur les territoires et déploie une palette d'outils et services ciblés.



Depuis septembre 2023, l'ANLCI porte le premier **Observatoire de l'illettrisme** en France. Il produit ou appuie des études et analyses sur les compétences de base. Il contribue également à créer du lien avec les autres observatoires et les services de statistiques publiques.

illettrisme

innumérisme

De quoi parle-t-on ?

Une personne est **en situation d'illettrisme** lorsqu'elle a été **scolarisée en français** mais n'a pas acquis une maîtrise suffisante de la **lecture et de l'écriture pour être autonome** dans les situations courantes de la vie quotidienne.

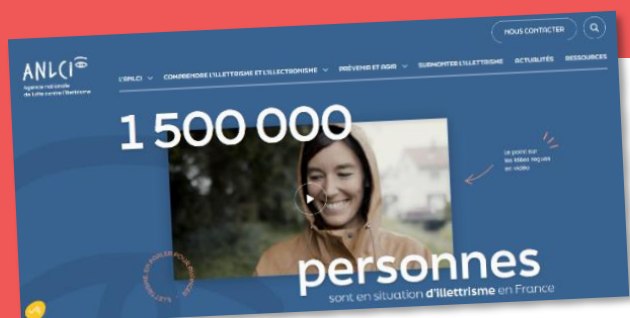
Cette définition de l'illettrisme se distingue :

- de l'analphabétisme, qui désigne la situation des personnes qui n'ont jamais été scolarisées. Elles n'ont jamais appris à lire ou à écrire dans aucune langue,
- de l'allophonie, qui désigne la situation des personnes nouvellement arrivées dans notre pays et qui doivent apprendre le français comme une langue étrangère (FLE).

On parle d'**innumérisme** pour une personne scolarisée en français qui rencontre de grandes difficultés à l'âge adulte pour utiliser les chiffres, le raisonnement mathématique et logique ainsi que les règles de calcul simples.

Pour être autonome au quotidien, il est également indispensable de lire, écrire et compter sur des supports numériques (un smartphone pour commander un billet de train, un ordinateur pour réaliser une demande en ligne, ...). Les personnes en situation d'illettrisme sont en grande difficulté pour cela : rappelons que 95 % des contenus diffusés sur internet sont textuels.

EN QUELQUES CHIFFRES



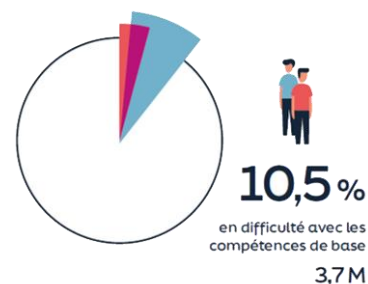
Difficultés à l'écrit et en calcul : qui est concerné ?

10,5 % des adultes sont en forte difficulté avec les compétences de base, soit 3,7 millions de personnes.

4 % d'adultes en situation d'illettrisme, soit 1,5 millions de personnes,

9 % d'adultes en situation d'innumérisme, soit 3,2 millions de personnes.

Source : Insee, enquête FLV 2022-2023, module « compétences – ANLCI »



OUTILS ET SERVICES



de l'insertion et de la formation.

Repérer les situations d'illettrisme, évaluer les compétences de base, mesurer les progrès : **eva** est un service public numérique qui permet d'objectiver le niveau de maîtrise des compétences de base des adultes. Ludique, rapide et accessible, il permet également de mesurer les progrès réalisés. **eva est un outil pour les professionnels**



Accompagner les acteurs du monde du travail à mieux prendre en compte la réalité des situations d'illettrisme dans l'environnement professionnel, avec le nouvel outil Evapro, disponible en juin 2026.



de la démarche d'accompagnement des salariés en situation d'illettrisme.

Agir dans le monde du travail : « Les incontournables » est une boîte à outils qui fournit **conseils, repères et ressources** aux employeurs qui veulent développer les compétences de base dans le monde du travail. Accessibles en ligne, organisés par étapes clés, « Les Incontournables » guident les acteurs du monde du travail tout au long



Lire, écrire, compter sur tous les supports : au cœur d'une société qui se digitalise, DUPLEX est une démarche pédagogique qui permet de consolider la maîtrise des compétences de base par l'utilisation du numérique. La démarche DUPLEX propose un accompagnement humain personnalisé adapté aux besoins de chacun, en s'appuyant sur des contextes stimulants et les centres d'intérêts des personnes. Pour développer cette démarche de mobilisation de l'ensemble des compétences, l'ANLCI s'appuie sur une communauté de formateurs de formateurs qui contribue à la professionnalisation des acteurs.



FAMILIRE a d'abord été déployé en Outre-mer, à partir de 2023, grâce au soutien du Fonds d'Expérimentation pour la Jeunesse et de la Fondation Pierre Bellon.

Agir ensemble avec les familles : FAMILIRE est un programme destiné aux parents. Il vise le réapprentissage des compétences de base en proposant un accompagnement global (levée des freins à l'entrée et au maintien en formation, soutien à la parentalité, activités socio-culturelles).



Porter un coup de projecteur annuel avec les Journées Nationales d'Action contre l'illettrisme (JNAI) : chaque année en septembre, l'ANLCI donne la parole aux personnes concernées et met un coup de projecteur sur les solutions locales. Le mouvement des JNAI rassemble chaque mois de septembre des centaines de manifestations sur les territoires pour faire progresser la prise de conscience, faire connaître les solutions de proximité qui existent et outiller les acteurs à partir de l'offre ANLCI. Site - www.illettrisme-journees.fr



Créer des solutions avec les acteurs et personnes concernées avec la Coopérative des Solutions : ce programme, soutenu par le Fonds Social Européen, met à leur disposition une démarche de construction collective pour produire des solutions pour faire reculer l'illettrisme. Les personnes concernées sont systématiquement associées, afin de prendre pleinement en compte leurs vécus, leurs

attentes et les réalités de leurs situations. Les Coopératives des solutions constituent de véritables leviers sur les territoires et au sein des organisations pour initier ou renforcer des dynamiques collectives de travail, élaborer et mettre en œuvre des solutions de remédiation aux compétences de base.

INFORMATIONS ET CONTACT

NUMÉRO ILLETRISME INFO SERVICE

Pour fournir des informations locales aux personnes en difficulté avec les compétences de base, pour leurs proches, les bénévoles ou les professionnels qui peuvent les accompagner, l'ANLCI met à disposition un numéro gratuit. Les appels sont pris en charge par un Centre Ressources Illettrisme ou l'ANLCI.



ESPACES D'INFORMATION ET « E-LCI »

Portail ANLCI : anlci.gouv.fr

Site des Journées Nationales d'Action contre l'illettrisme : www.illettrisme-journees.fr

L'ANLCI sur les réseaux sociaux : [Instagram](#) / [LinkedIn](#) / [Facebook](#)

Vidéos, témoignages : [chaîne Youtube ANLCI](#)

La lettre d'information bimestrielle e-lci – [s'abonner](#)

CAMPAGNES, FILMS, PODCASTS, JEUX, EXPO...

Afin de faciliter la mise en place d'actions de sensibilisation, dans tous les domaines et auprès d'acteurs très différents, l'ANLCI propose une palette de supports de sensibilisation : films, fictions, jeu de cartes coopératif « En parler, c'est avancer », Expo-quiz « Illettrisme, parlons-en ! », et la mise à disposition de nombreux podcasts d'émissions, reportages, témoignages, etc.

Par ailleurs, chaque année, les Journées Nationales d'Action contre l'illettrisme (JNAI) offrent l'occasion de porter une vaste campagne d'information, mettant en relief un angle choisi de la prévention et de la lutte contre l'illettrisme, l'innumérisme.

L'ANLCI À VOTRE ÉCOUTE

L'ANLCI se compose d'une équipe nationale basée à Lyon et de 18 chargés de mission régionaux, qui concourent aux politiques publiques de prévention et de lutte contre l'illettrisme. Contacts ANLCI : <https://www.anlci.gouv.fr/lequipe-anlci-a-votre-ecoute/>

SIÈGE ANLCI

Agence Nationale de Lutte Contre l'illettrisme, 264 rue Garibaldi - 69003 LYON
Tel : 04 37 37 16 80 / contact@anlci.gouv.fr / www.anlci.gouv.fr